

## ～船舶から浦安市花火大会を観覧する際の注意事項～

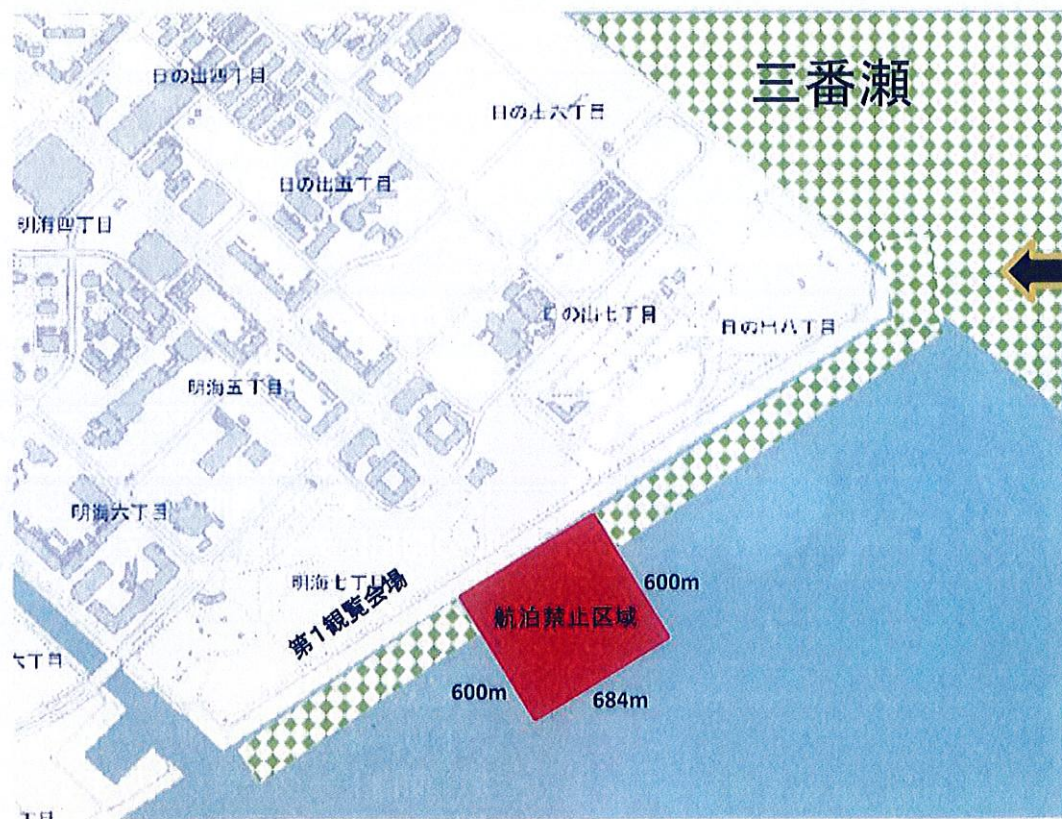
開催日時:平成28年7月30日(土) 19:30~20:30  
(荒天の場合中止)

花火大会の周辺海域では、多くの観覧船により大変混雑した状況となります。また、花火大会終了後は観覧船が一斉に航行を始めるため、大変危険です。観覧者の中には周辺海域や夜間航行に不慣れな方もいるため、十分注意をしてください。

### 観覧時の注意事項

- 花火大会当日は、**航泊禁止区域**が設定され、その区域は危険標識ライトブイで明示されますので、その中には**絶対に入らないでください**。
- 当日は主催者の警戒船、巡視艇等が周辺海域の警戒にあたりますので、指示に従ってください。

※航泊禁止区域に立ち上がった場合は花火大会を中止する場合があります。



### 注意

この場所は浅瀬のため、近づかないでください。

### 操船の基本事項

- 安全な速力での航行
- 乗船定員の順守
- ライフジャケットの着用
- 酒酔い操縦の禁止
- 見張りの徹底
- 免許所有者の自己操縦
- 出航前の船体・機体の点検

### 【主催】

浦安市ふるさとづくり推進協議会

### 【お問い合わせ先】

[事務局]

浦安市地域ネットワーク課内

047-351-1111

アツいぜ!浦安!!

# 浦マリ夏祭り

URAMARI PASSION NIGHT!

浦安マリナーは  
人モ海モアツい。



### ☐ハワイアンマッサージ (屋内)

ロミロミとは、古くから伝わる伝統的なマッサージです。手のひらや肘をつかい、筋肉にしっかり圧をかけて丁寧に優しくほぐしていきます。日常的なストレスを和らげる効果もあり、リラックス、リフレッシュはもちろん、コリやむくみなどにお悩みの方、是非ご体験下さい！ロミノホは着衣座位で施術できます！

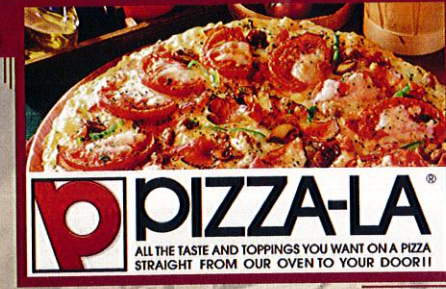
🕒13:00~19:00



### ☐ピザーラのピザ (屋外)

お馴染みのピザーラのピザ！あつあつピザにとろけるチーズ！美味しいピザは炭酸飲料との愛称抜群！花火までの待ち時間、小腹がすいた時の強い味方。ぜひ、ご賞味あれ！

🕒13:00~19:00



### ☐福島いわき物産展 (屋外)

福島県の特産品が購入できます！昭和の味いわきチャーメン、ジューシーな福島の牛タンフランク、福島のスモークチキンに、夏らしい復興ラムネ！と福島満載の屋台です。

🕒13:00~19:00



### ☐サエキさんの屋台 (屋外)

お馴染みサエキさんの屋台はバージョンアップ！メニューが増えました！冷麺とトルネードポテト、お好み焼き、肉巻きおにぎりにドリンクの、しっかりガッツリ系屋台で満腹に♪

🕒13:00~19:00



### ☐フロント販売 (屋内)

フロントでは世界のビール、生ビール、スナック菓子、ソフトクリームを販売しております。夏季限定商品もご用意しておりますので、お楽しみに♪

🕒9:00~19:00

**Beer**

サントガーレン 湘南ゴールド

サントガーレン パイナップルエール

**BBQ**

コンロのレンタルはお早めに♪ 3,000円

写真はAセット2人前

BBQ 食材のご予約は5日前 (7月25日) までお願い致します。

1人前2,200円 3種からお選び下さい

Aセット：肉 450g お肉の量多め  
Bセット：肉 300g お肉の種類多め  
Cセット：肉 250g お肉は国産

★野菜3種 紙皿 割り箸 タレ付き★

スナック菓子

写真はAセット2人前

BBQ 食材のご予約は5日前 (7月25日) までお願い致します。

1人前2,200円 3種からお選び下さい

Aセット：肉 450g お肉の量多め  
Bセット：肉 300g お肉の種類多め  
Cセット：肉 250g お肉は国産

★野菜3種 紙皿 割り箸 タレ付き★

ハワイアンマッサージ 13:00~19:00

屋台 13:00~19:00

13:00

13:30

14:00

14:30

15:00

15:30

16:00

16:30

開会 MEGのウクレレ教室

屋台 13:00~19:00 江戸太神楽 菊仙

ハワイアンマッサージ 13:00~19:00

屋台 13:00~19:00

ハワイアンマッサージ 13:00~19:00

屋台 13:00~19:00

17:00

17:30

18:00

18:30

19:00

19:30

20:00

20:30

Gill ファッションニスタ

伊藤 美裕

SOBUKI

江戸の華 寿太鼓

閉会

浦安市花火大会 19:30~20:30



☐MEGのウクレレ教室 メグ  
80年代のアイドル立花理佐率いる理佐ハワイアンズのメンバー、MEGがウクレレ&歌を楽しくレッスンします。レッスン後はステージで演奏を披露！初心者大歓迎の楽しい教室、ステージです。  
🕒15:10~16:00  
エントリーは別紙参照



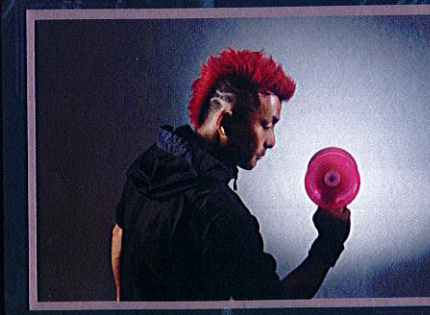
☐江戸太神楽 菊仙 Kikusen  
日本の代表的古典芸能江戸太神楽。(東京都指定民俗無形文化財)廻して、踊って、トークして。四百年前から続く太神楽で皆さまを笑顔に、HAPPYに！  
なんでも廻す凄技をぜひ間近で！  
🕒16:10~16:50



☐Gill ファッションニスタ ギル  
あの海服メーカーGillとファッションショーが合体！ルールは簡単Gillの服を楽しく着こなした人が勝ち。優勝者にはもちろんGillの商品を贈呈！エントリー方法は別紙でご確認を。  
🕒17:00~18:00



☐伊藤 美裕 Itou Miyu  
歌謡曲の歌姫を探せオーディションでグランプリを獲得。知的でユニークなキャラクターで幅広い世代から支持を得ており、21世紀の歌謡曲という新しいジャンルの開拓にチャレンジしています。  
🕒17:20~17:40



☐SOBUKI そぶき  
ストリートで鍛え上げた大道芸の数々を、面白トークで盛り上げます。芸術性よりも、みんなで楽しく一緒に。をモットーとしたパフォーマンス！特にファイヤーブレスは迫力満点！  
🕒18:00~18:30



☐江戸の華 寿太鼓 Kotobuki Daiko  
発足して28年。地域の行事や地方のイベントなどに参加。特に夏の盆踊りは、どの場面にも一年に1度の行事なので、みなさんに楽しんでいただき、思い出に残るお祭りのお手伝いのできたらと、精いっぱい演奏します！  
🕒18:40~19:20

当日の棧橋係留はご予約が必要(7月24日曜日8時~)です  
ご予約方法は別紙用紙をご確認ください  
またお席のご予約は出来ませんので予めご了承ください  
前日の席や場所取りはご遠慮ください  
※写真はイメージです プログラム内容は変更になることがあります